



**Схема теплоснабжения
Муниципального образования
городской округ «Город Архангельск»
до 2040 года**

ОБОСНОВЫВАЮЩИЕ МАТЕРИАЛЫ
Глава 14. Ценовые (тарифные) последствия

Санкт-Петербург

2023



СОГЛАСОВАНО:

Генеральный директор

ООО «Невская Энергетика»

_____ Е. А. Кикоть

« _____ » _____ 2023 г.

СОГЛАСОВАНО:

Директор департамента городского хозяйства

Администрации городского округа «Город Архангельск»

_____ А.В. Ганущенко

« _____ » _____ 2023 г.

**Схема теплоснабжения
Муниципального образования
городской округ «Город Архангельск»
до 2040 года**

ОБОСНОВЫВАЮЩИЕ МАТЕРИАЛЫ

Глава 14. Ценовые (тарифные) последствия

Санкт-Петербург

2023



СПИСОК ИСПОЛНИТЕЛЕЙ

- Газизов Ф.Н. Технический директор ООО «Невская Энергетика».
Технический контроль, контроль исполнения договорных обязательств.
- Прохоров И.А. Ведущий специалист ООО «Невская Энергетика».
Сбор и обработка данных, разработка схемы теплоснабжения.
- Бочков А.И. Специалист ООО «Невская Энергетика».
Сбор и обработка данных, разработка схемы теплоснабжения.
- Короленко М.В. Специалист ООО «Невская Энергетика».
Сбор и обработка данных, разработка схемы теплоснабжения.
- Антипова А.Д. Специалист ООО «Невская Энергетика».
Разработка электронной модели схемы теплоснабжения.

СОСТАВ ДОКУМЕНТА

Обосновывающие материалы к схеме теплоснабжения, являющиеся ее неотъемлемой частью, включают следующие главы:

- Глава 1 «Существующее положение в сфере производства, передачи и потребления тепловой энергии для целей теплоснабжения»
- Глава 2 «Существующее и перспективное потребление тепловой энергии на цели теплоснабжения»
- Глава 3 «Электронная модель системы теплоснабжения поселения, городского округа, города федерального значения»
- Глава 4 «Существующее и перспективные балансы тепловой мощности источников тепловой энергии и тепловой нагрузки потребителей»
- Глава 5 «Мастер-план развития систем теплоснабжения поселения, городского округа, города федерального значения»
- Глава 6 «Существующие и перспективные балансы производительности водоподготовительных установок и максимального потребления теплоносителя теплопотребляющими установками потребителей, в том числе в аварийных режимах»
- Глава 7 «Предложения по строительству, реконструкции, техническому перевооружению и (или) модернизации источников тепловой энергии»
- Глава 8 «Предложения по строительству, реконструкции и (или) модернизации тепловых сетей»
- Глава 9 «Предложения по переводу открытых систем теплоснабжения (горячего водоснабжения) в закрытые системы горячего водоснабжения»
- Глава 10 «Перспективные топливные балансы»
- Глава 11 «Оценка надежности теплоснабжения»
- Глава 12 «Обоснование инвестиций в строительство, реконструкцию, техническое перевооружение и (или) модернизацию»
- Глава 13 «Индикаторы развития систем теплоснабжения поселения, городского округа, города федерального значения»
- Глава 14 «Ценовые (тарифные) последствия»
- Глава 15 «Реестр единых теплоснабжающих организаций»
- Глава 16 «Реестр мероприятий схемы теплоснабжения»
- Глава 17 «Замечания и предложения к проекту схемы теплоснабжения»
- Глава 18 «Сводный том изменений, выполненных в доработанной и (или) актуализированной схеме теплоснабжения»

ОГЛАВЛЕНИЕ

СОСТАВ ДОКУМЕНТА.....	4
ОПРЕДЕЛЕНИЯ	6
ПЕРЕЧЕНЬ ПРИНЯТЫХ ОБОЗНАЧЕНИЙ	8
ГЛАВА 14. ИНДИКАТОРЫ РАЗВИТИЯ СИСТЕМ ТЕПЛОСНАБЖЕНИЯ.....	9
14.1 Тарифно-балансовые расчеты модели теплоснабжения потребителей по каждой системе теплоснабжения.....	9
14.2 Тарифно-балансовые расчетные модели теплоснабжения потребителей по каждой единой теплоснабжающей организации.....	9
14.3 Результаты оценки ценовых (тарифных) последствий реализации проектов схемы теплоснабжения на основании разработанных тарифно-балансовых моделей	9

ОПРЕДЕЛЕНИЯ

В настоящей главе применяются следующие термины с соответствующими определениями:

Термины	Определения
Теплоснабжение	Обеспечение потребителей тепловой энергии тепловой энергией, теплоносителем, в том числе поддержание мощности
Система теплоснабжения	Совокупность источников тепловой энергии и теплопотребляющих установок, технологически соединенных тепловыми сетями
Источник тепловой энергии	Устройство, предназначенное для производства тепловой энергии
Тепловая сеть	Совокупность устройств (включая центральные тепловые пункты, насосные станции), предназначенных для передачи тепловой энергии, теплоносителя от источников тепловой энергии до теплопотребляющих установок
Тепловая мощность (далее - мощность)	Количество тепловой энергии, которое может быть произведено и (или) передано по тепловым сетям за единицу времени
Тепловая нагрузка	Количество тепловой энергии, которое может быть принято потребителем тепловой энергии за единицу времени
Потребитель тепловой энергии (далее потребитель)	Лицо, приобретающее тепловую энергию (мощность), теплоноситель для использования на принадлежащих ему на праве собственности или ином законном основании теплопотребляющих установках либо для оказания коммунальных услуг в части горячего водоснабжения и отопления
Теплопотребляющая установка	Устройство, предназначенное для использования тепловой энергии, теплоносителя для нужд потребителя тепловой энергии
Теплоснабжающая организация	Организация, осуществляющая продажу потребителям и (или) теплоснабжающим организациям произведенных или приобретенных тепловой энергии (мощности), теплоносителя и владеющая на праве собственности или ином законном основании источниками тепловой энергии и (или) тепловыми сетями в системе теплоснабжения, посредством которой осуществляется теплоснабжение потребителей тепловой энергии (данное положение применяется к регулированию сходных отношений с участием индивидуальных предпринимателей)
Теплосетевая организация	Организация, оказывающая услуги по передаче тепловой энергии (данное положение применяется к регулированию сходных отношений с участием индивидуальных предпринимателей)
Зона действия системы теплоснабжения	Территория городского округа или ее часть, границы которой устанавливаются по наиболее удаленным точкам подключения потребителей к тепловым сетям, входящим в систему теплоснабжения
Зона действия источника тепловой энергии	Территория городского округа или ее часть, границы которой устанавливаются закрытыми секционирующими задвижками тепловой сети системы теплоснабжения
Установленная мощность источника тепловой энергии	Сумма номинальных тепловых мощностей всего принятого по акту ввода в эксплуатацию оборудования, предназначенного для отпуска тепловой энергии

Термины	Определения
	потребителям на собственные и хозяйственные нужды
Располагаемая мощность источника тепловой энергии	Величина, равная установленной мощности источника тепловой энергии за вычетом объемов мощности, не реализуемой по техническим причинам, в том числе по причине снижения тепловой мощности оборудования в результате эксплуатации на продленном техническом ресурсе (снижение параметров пара перед турбиной, отсутствие рециркуляции в пиковых водогрейных котлоагрегатах и др.)
Мощность источника тепловой энергии нетто	Величина, равная располагаемой мощности источника тепловой энергии за вычетом тепловой нагрузки на собственные и хозяйственные нужды
Комбинированная выработка электрической и тепловой энергии	Режим работы теплоэлектростанций, при котором производство электрической энергии непосредственно связано с одновременным производством тепловой энергии
Теплосетевые объекты	Объекты, входящие в состав тепловой сети и обеспечивающие передачу тепловой энергии от источника тепловой энергии до теплопотребляющих установок потребителей тепловой энергии
Расчетный элемент территориального деления	Территория городского округа или ее часть, принятая для целей разработки схемы теплоснабжения в неизменяемых границах на весь срок действия схемы теплоснабжения

ПЕРЕЧЕНЬ ПРИНЯТЫХ ОБОЗНАЧЕНИЙ

№ п/п	Сокращение	Пояснение
1	БМК	Блочно-модульная котельная
2	ВПУ	Водоподготовительная установка
3	ГВС	Горячее водоснабжение
4	ЕТО	Единая теплоснабжающая организация
5	ЗАТО	Закрытое территориальное образование
6	ИП	Инвестиционная программа
7	ИТП	Индивидуальный тепловой пункт
8	МК, КМ	Муниципальная котельная
9	МУП	Муниципальное унитарное предприятие
10	НВВ	Необходимая валовая выручка
11	НДС	Налог на добавленную стоимость
12	ННЗТ	Неснижаемый нормативный запас топлива
13	НС	Насосная станция
14	НТД	Нормативная техническая документация
15	НЭЗТ	Нормативный эксплуатационный запас основного или резервного видов топлива
16	ОВ	Отопление и вентиляция
17	ОНЗТ	Общий нормативный запас топлива
18	ПИР	Проектные и изыскательские работы
19	ПНС	Повысительно-насосная станция
20	ПП РФ	Постановление Правительства Российской Федерации
21	ППУ	Пенополиуретан
22	СМР	Строительно-монтажные работы
23	СЦТ	Система централизованного теплоснабжения
24	ТЭ	Тепловая энергия
25	ХВО	Химводоочистка
26	ХВП	Химводоподготовка
27	ЦТП	Центральный тепловой пункт
28	ЭМ	Электронная модель системы теплоснабжения

ГЛАВА 14. ИНДИКАТОРЫ РАЗВИТИЯ СИСТЕМ ТЕПЛОСНАБЖЕНИЯ

14.1 Тарифно-балансовые расчеты модели теплоснабжения потребителей по каждой системе теплоснабжения

Тарифно-балансовые расчеты модели теплоснабжения потребителей по каждой системе теплоснабжения представлены в п.12.4 Главы 12.

14.2 Тарифно-балансовые расчетные модели теплоснабжения потребителей по каждой единой теплоснабжающей организации

Тарифно-балансовые расчетные модели теплоснабжения потребителей по каждой единой теплоснабжающей организации представлены в п.12.4 Главы 12.

14.3 Результаты оценки ценовых (тарифных) последствий реализации проектов схемы теплоснабжения на основании разработанных тарифно-балансовых моделей

Результаты расчета ценовых последствий для потребителей при реализации программ строительства, реконструкции и технического перевооружения систем теплоснабжения представлены в п.12.4 Главы 12.

Согласно полученным результатам анализа развития систем теплоснабжения по показателям:

- затраты на реализацию мероприятий по строительству, реконструкции и техническому перевооружению источников тепловой энергии;
- затраты на реализацию мероприятий по строительству и реконструкции тепловых сетей и сооружений на них;
- ценовые последствия реализации мероприятий для потребителей тепловой энергии;

можно сделать вывод о том, что выполнение мероприятий является целесообразным.

Динамика тарифов на тепловую энергию на период схемы теплоснабжения представлена на рисунках ниже.

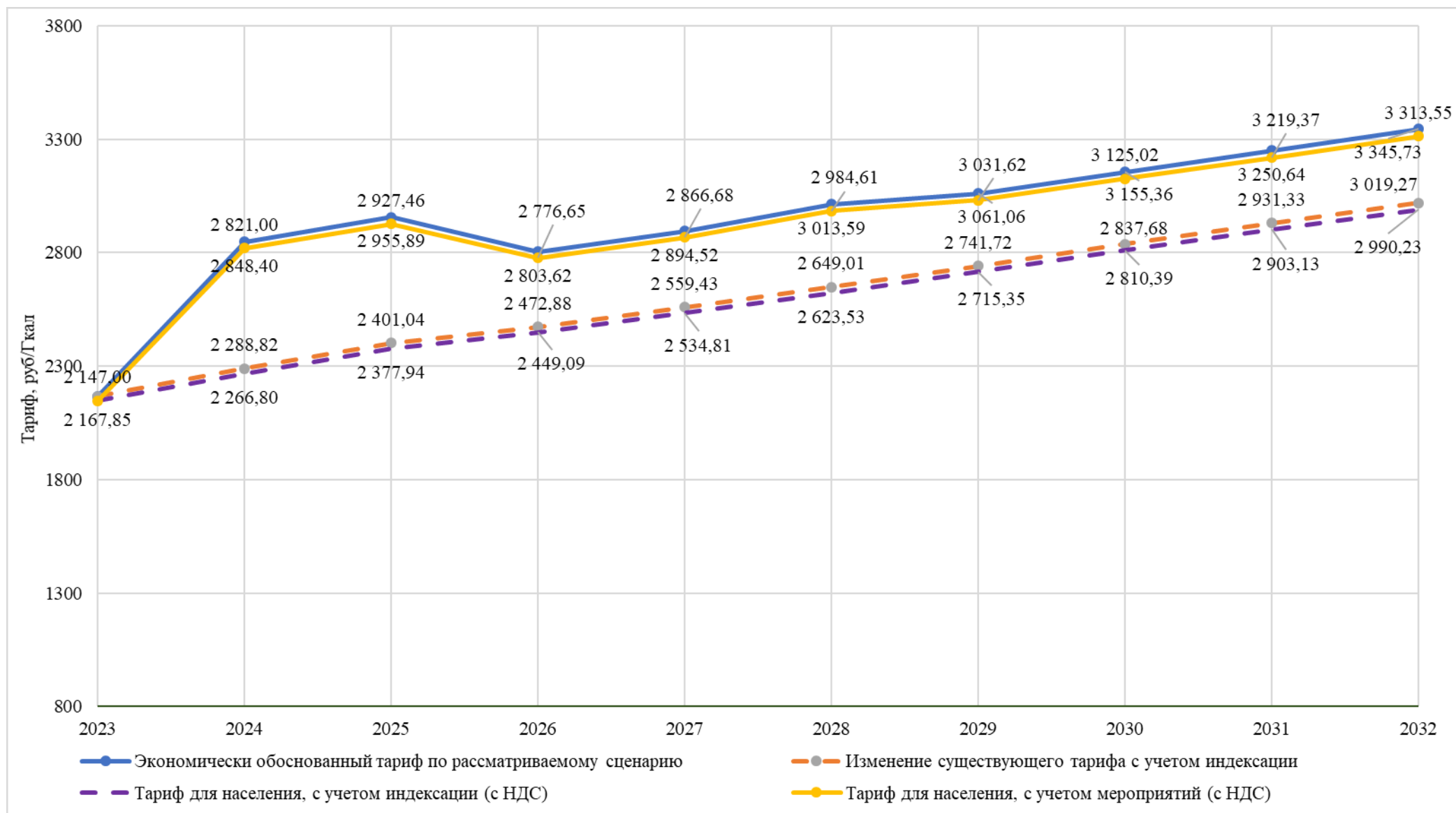


Рисунок 14.1 Результаты расчета ценовых последствий для потребителей ПАО «ТГК-2» для сценария 1

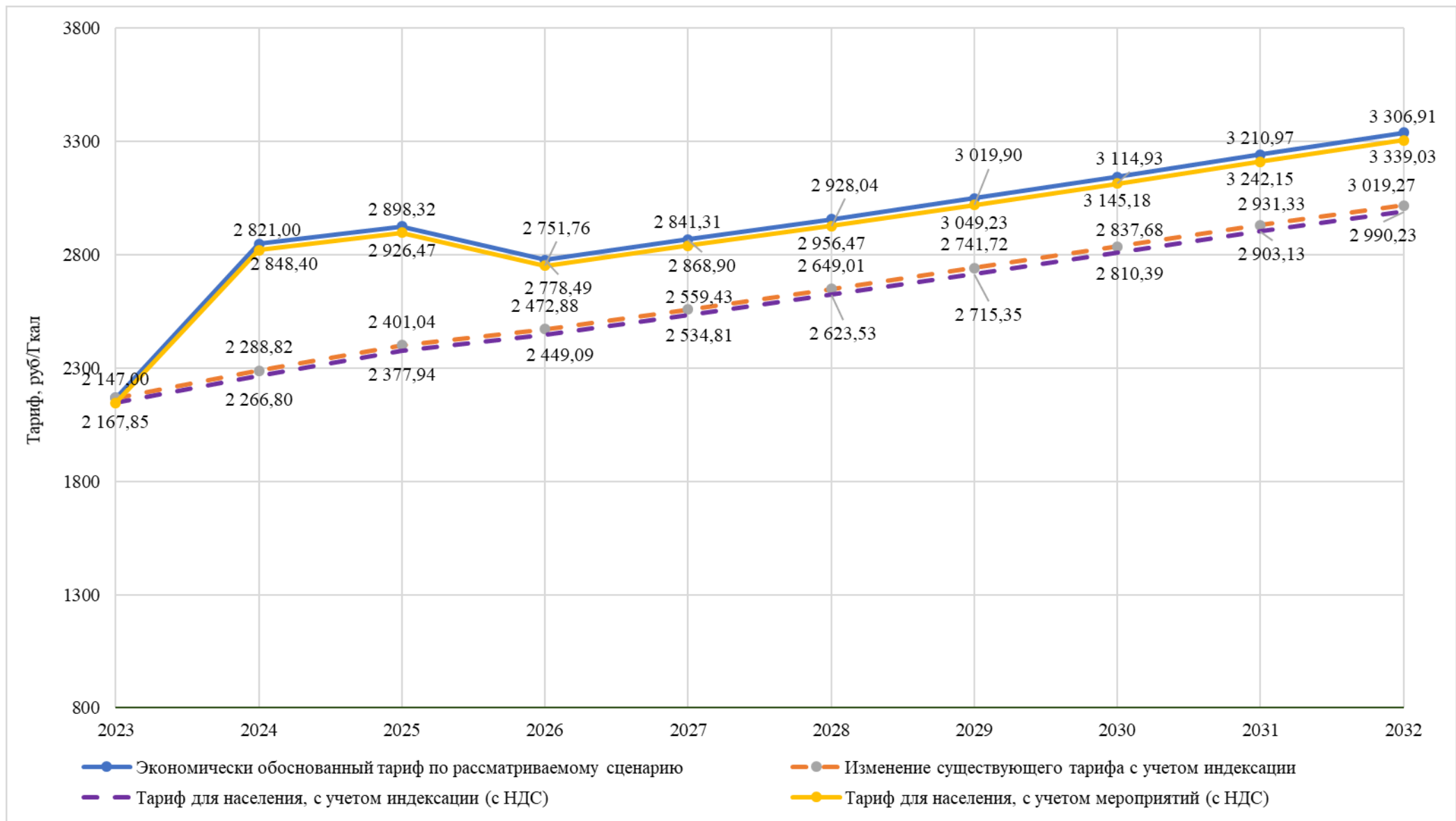


Рисунок 14.2 Результаты расчета ценовых последствий для потребителей ПАО «ТГК-2» для сценария 2

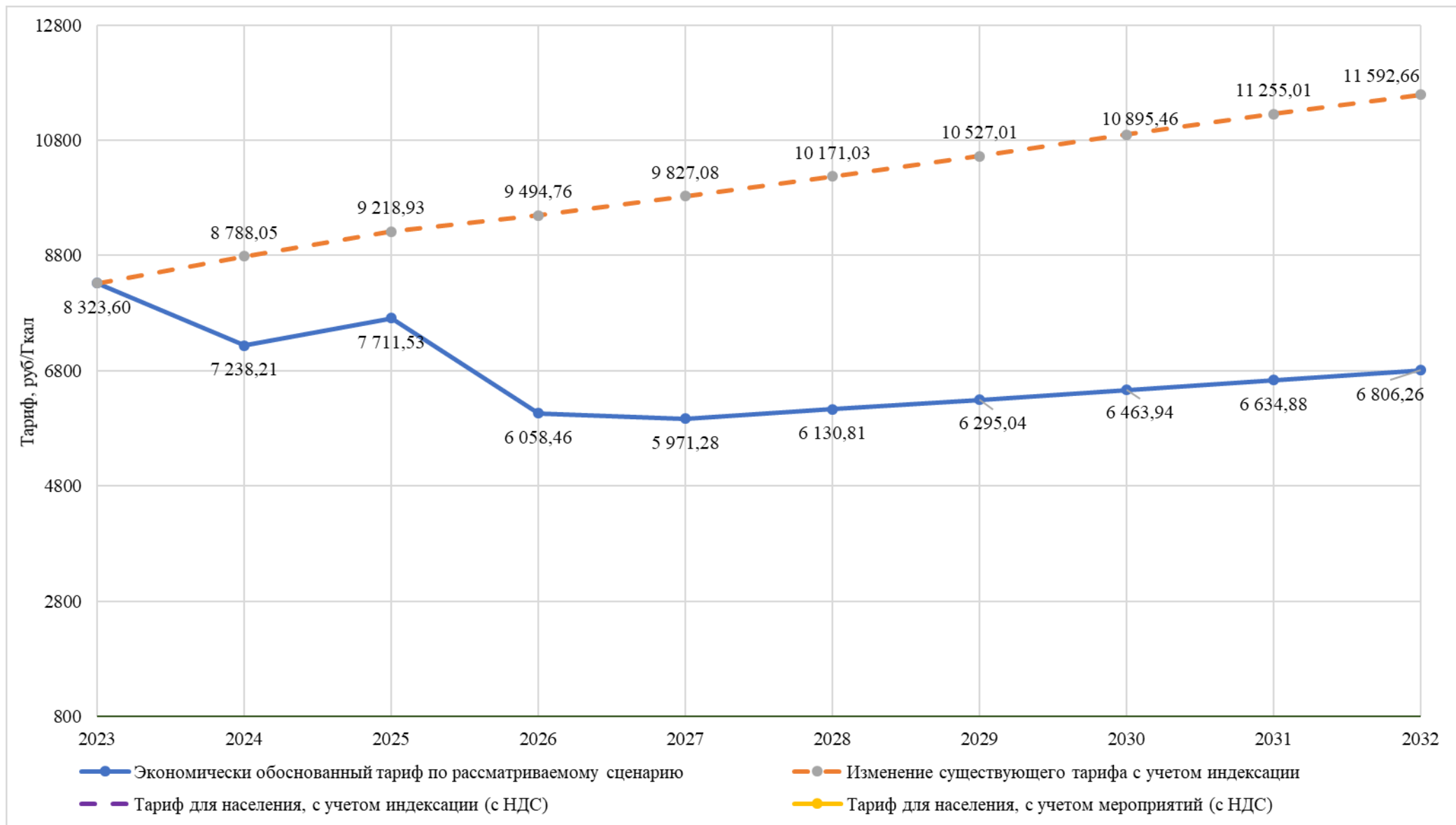


Рисунок 14.3 Результаты расчета ценовых последствий для потребителей ООО «АТГК» для сценария 1

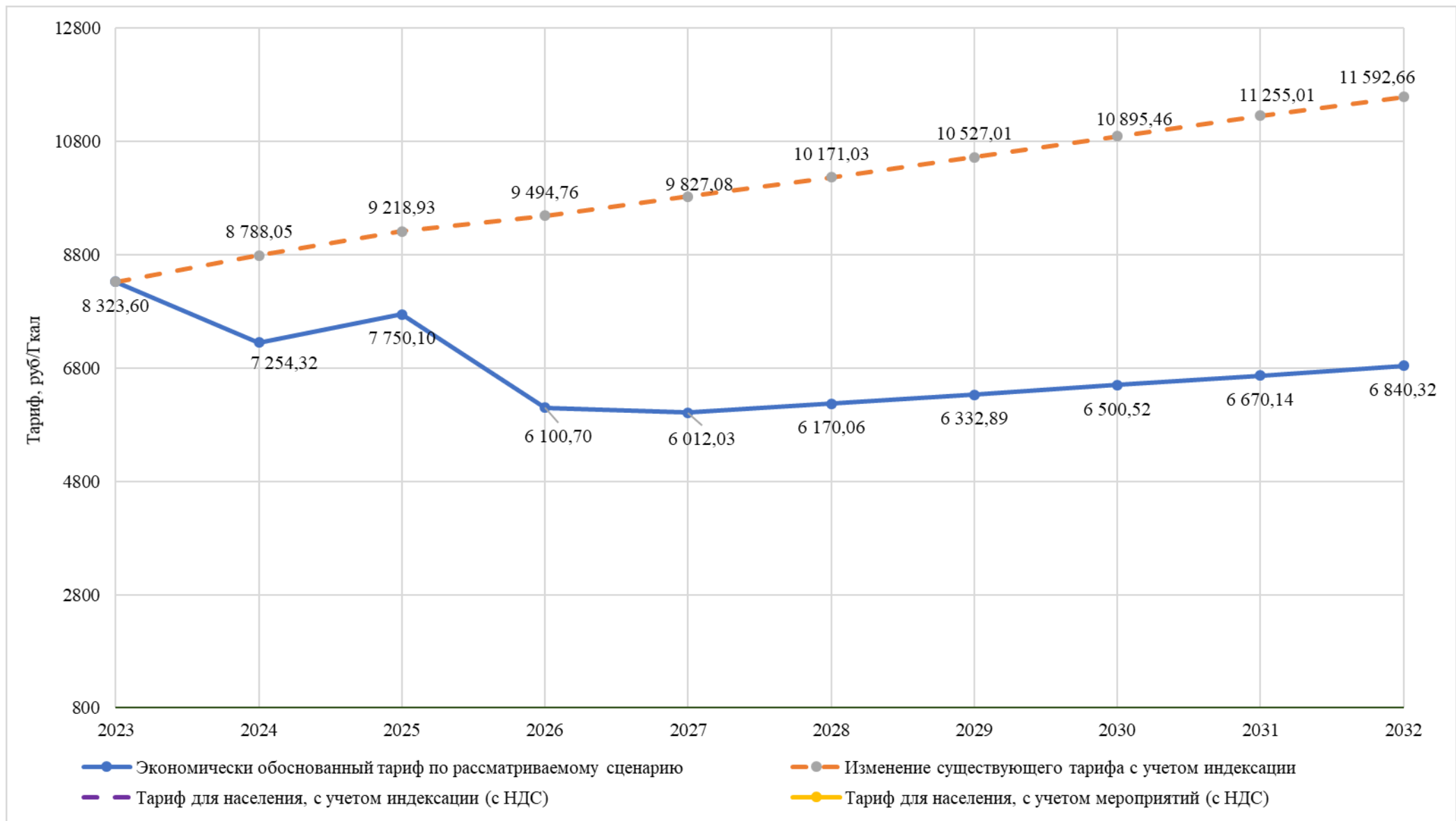


Рисунок 14.4 Результаты расчета ценовых последствий для потребителей ООО «АТГК» для сценария 2

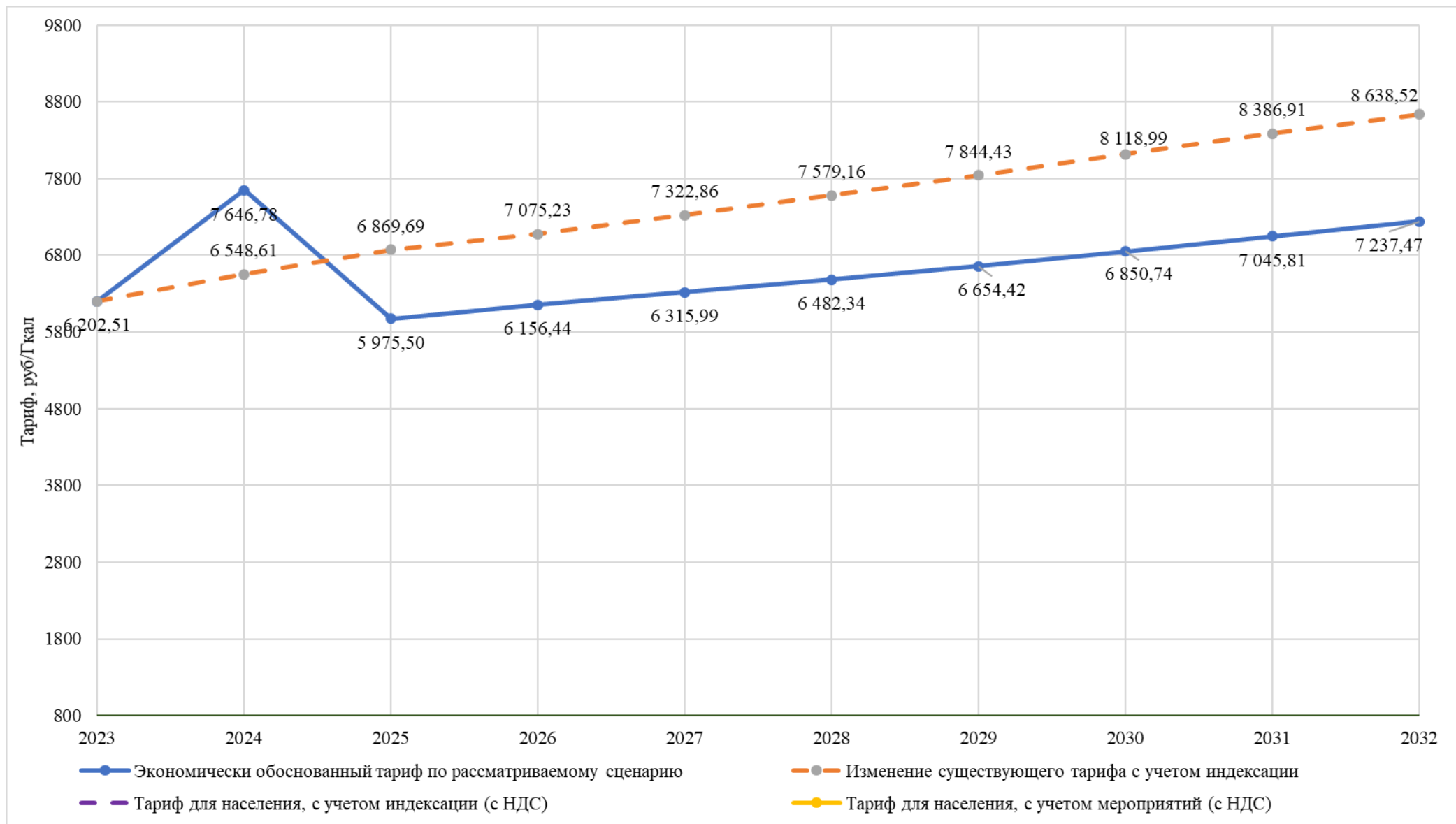


Рисунок 14.5 Результаты расчета ценовых последствий для потребителей ООО «ТЭПАК» для сценария 1

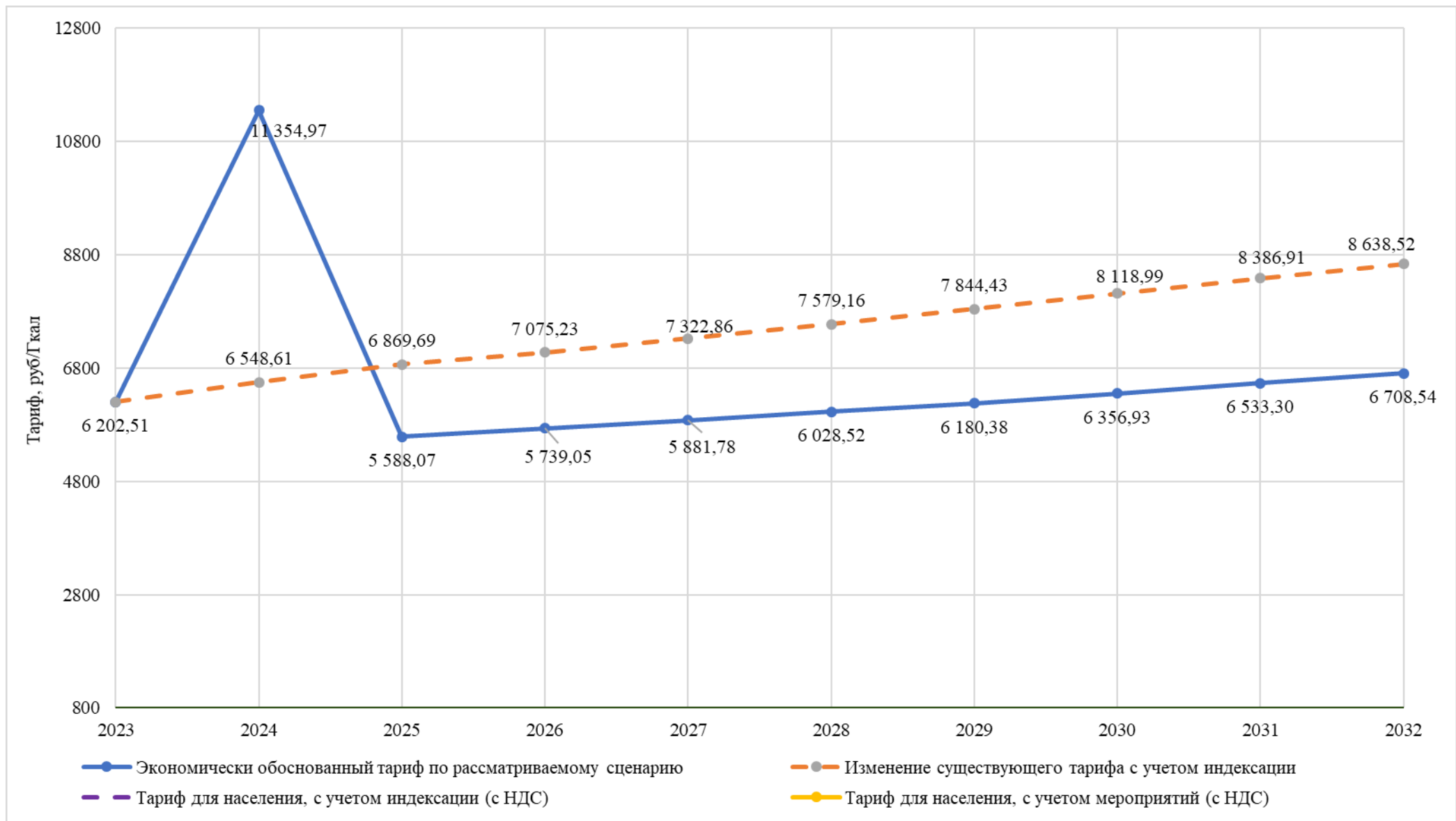


Рисунок 14.6 Результаты расчета ценовых последствий для потребителей ООО «ГЭПАК» для сценария 2

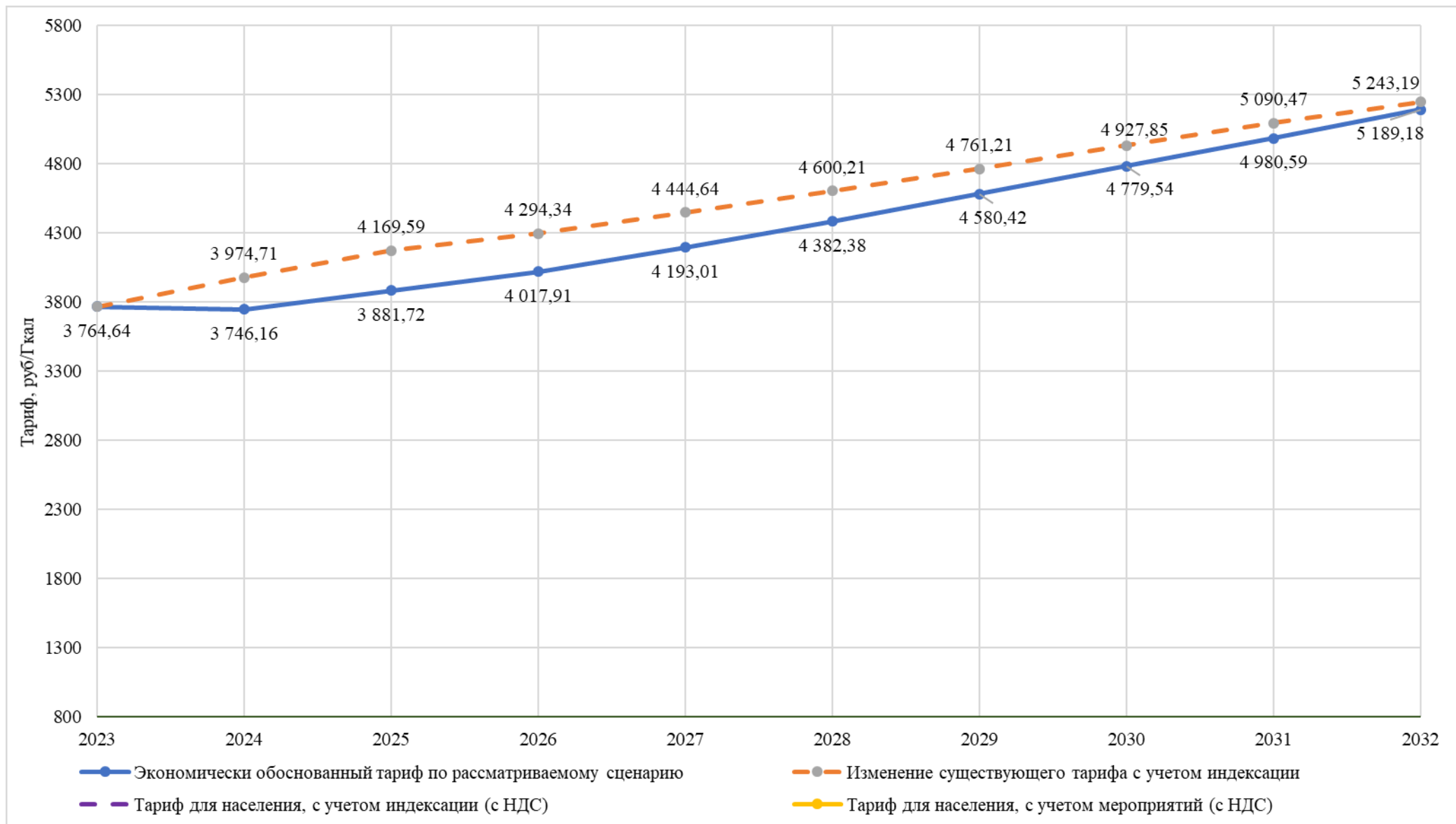


Рисунок 14.7 Результаты расчета ценовых последствий для потребителей ООО «Архбиоэнерго»

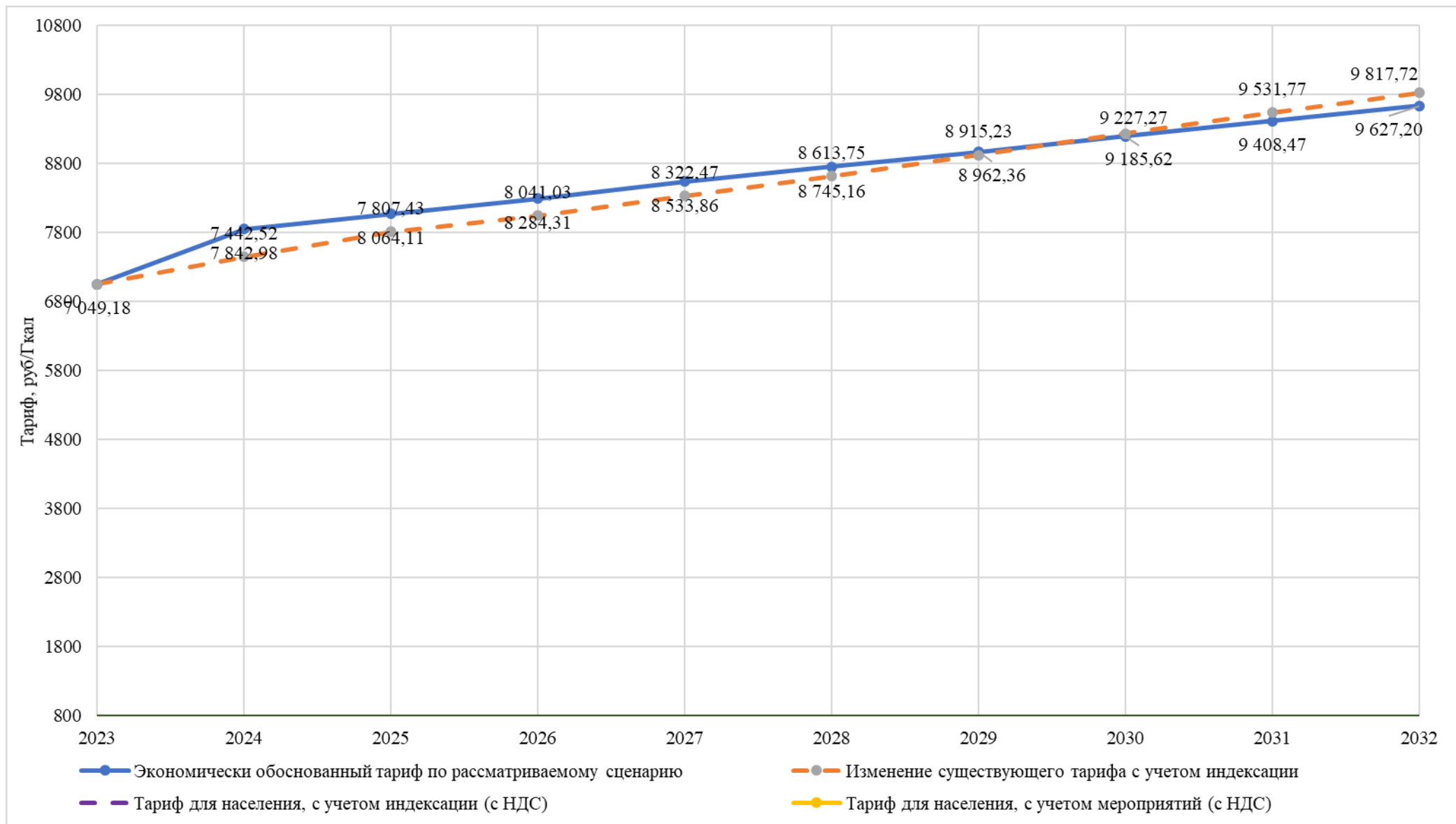


Рисунок 14.8 Результаты расчета ценовых последствий для потребителей ООО «Помор»

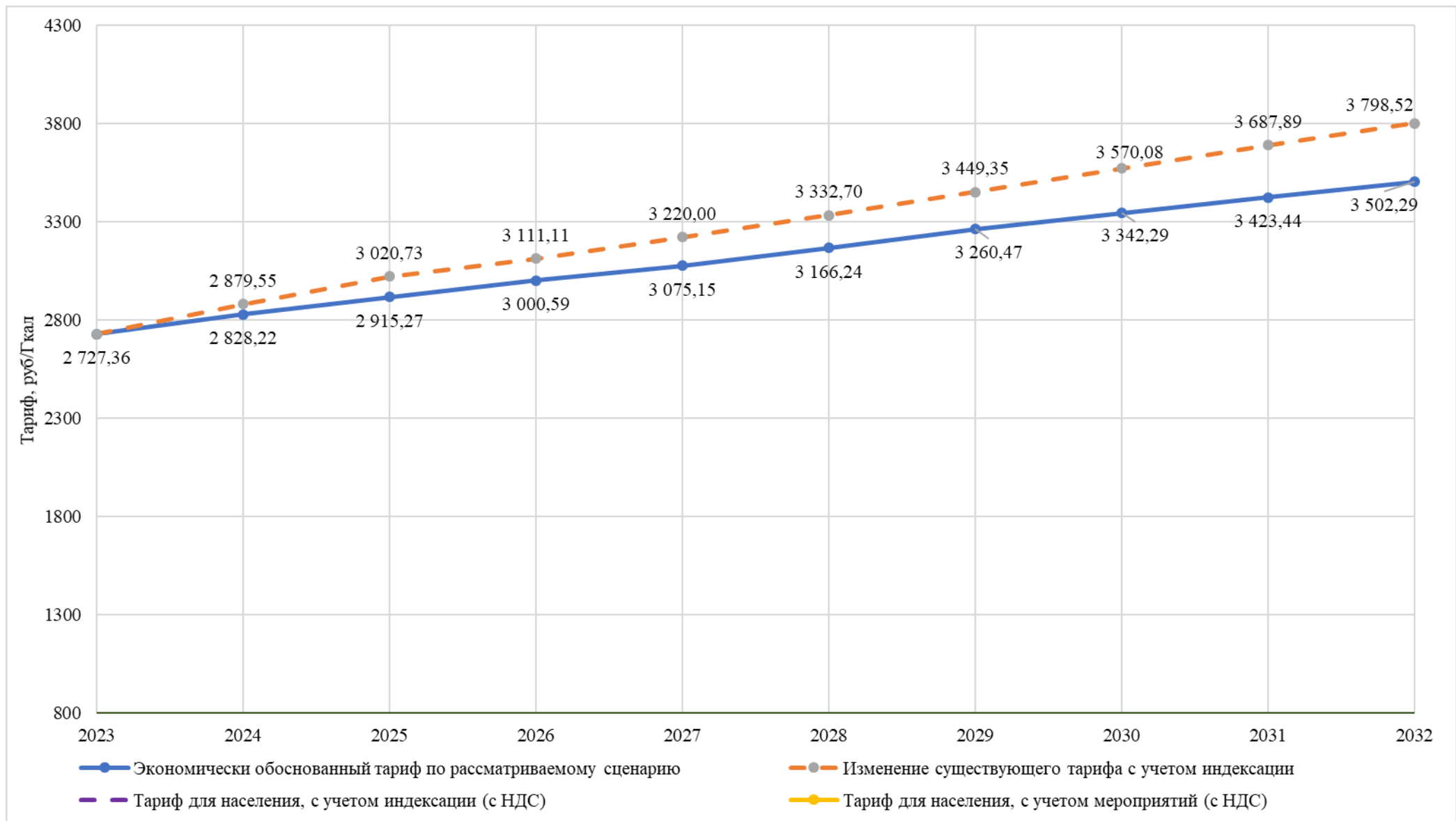


Рисунок 14.9 Результаты расчета ценовых последствий для потребителей ООО «Газпром теплоэнерго Архангельск»